

ITALIE DU NORD

Voyage du 1^{er} au 29 juin 2005

Quand on parle d'Italie, on pense pays méditerranéen avec la mer et du soleil, mais on oublie que c'est aussi un pays alpin. Dans les Dolomites, vous allez pouvoir découvrir des chalets à l'allure autrichienne et entendre des musiques tyroliennes et ne vous étonnez pas si un soir dans une auberge du val d'Aoste vous entendez les gens discuter en français, et si le lendemain, à Merano dans le Haut-Adige ils parlent allemand et se tapent sur les cuisses en riant.

EQUIPAGES PARTICIPANTS

Emile et Geneviève sur BURSTNER
Christian et Arlette sur RAPIDO 746 C

RENSEIGNEMENTS PRATIQUES

Adresses utiles

Office National Italien de Tourisme : 23, rue de la Paix 75002 Paris % 01 42 66 66 68

Site Web : www.enit-france.com/

Bibliographie

- Guide Marcus Italie du Nord Milan et les lacs
- Guide du routard Italie du Nord (sans Toscane, Ombrie, Venise ni Piémont)
- Carte Michelin 561 1/400 000 Lombardia Piemont Vallée d'Aoste
- Carte Michelin 562 1/400 000 Trentino Alto Adige Veneto ... Romagna

Téléphone très bonne couverture du réseau GSM (portable)

Décalage horaire même heure que la France.

Carburants le gasoil était un peu plus cher qu'en France.

Eau dans les stations services, les aires de services ou les campings.

Electricité prise 220 volts/50 Hz – modèle européen (2 fiches rondes).

Vidanges Aires de services ou terrains de camping.

Alimentation les prix sont pratiquement identiques à la France.

Camping un peu partout mais cher. Attention, les prix doublent en Juillet/Août.

Stationnement pas de problème particulier sauf aux abords des grandes villes où il est préférable de stationner dans les parkings payants ou au camping.

Routes Similaires à la France.

Sécurité Il n'y a aucun souci à se faire, nous n'avons jamais eu la sensation d'insécurité.

DEROULEMENT DU VOYAGE

1/6 De **BRIANCON**, nous passons par le col de Montgenèvre, **OULX** et autoroute jusqu'à **CHIVASSO** (11 €). Nuitée dans le petit village très tranquille de **Volpiano**.
136 km (en Italie)

2/6 Direction **BIELLA** au nord puis **Cossato**, **Gattinara**, **BERGOMANERO** et arrêt à **ORTA San Giulio**. L'aire de service pour environ 8 C.Cars se trouve sur le Sacro Monte di S. Francesco (Stationnement 48 H max WC propres mais pas de vidange eaux grises). Ce Mont Sacré d'Orta est un parcours de dévotion constitué de 20 chapelles complétées par des groupes de statues qui illustrent la vie de Saint François d'Assise. Du haut de ce site l'on découvre **ORTA** au bord de ce magnifique lac du même nom. La descente vers le village nous permet de découvrir ses maisons anciennes et admirer, entre autre, le Palazzo della Comunità, la Chiesa dell' Assunta, la Strada di Orta, le Municipio, Casa Bossi ... et un peu plus loin, la Villa Crespi, une étonnante construction de style mauresque. Il est à noter que le 2 juin (proclamation de la République), les commerces sont fermés.
115 km



3/6 Ce matin, nous remontons le lac d'Orta, passons par **Omegna**, **Gravellona** et à droite, nous redescendons vers **STRESA** (S 33) en bordure du lac Majeur. Arrêt à **BAVENO** où nous stationnons sur un grand parking qui se trouve juste avant et à droite d'un super marché « **SAVIONI** » après passage sous un pont de chemin de fer (possibilité de vidanger et de remplir). Puis direction **STRESA** et stationnement juste avant la ville, au village de **Carciano**. Prendre, soit la route à gauche juste avant la station AGIP, soit la route suivante au niveau de l'hôtel Della Torre qui mène à l'embarcadere des Iles Borromées, pour rejoindre un petit parking sans eau ni vidange en contrebas de la station (45° 53.370 N 008°31.384 E). Agréable promenade jusqu'à **STRESA** le long du lac Majeur bordé de somptueux hôtels et de jardins fleuris. L'après-midi, embarquement pour « **Isola Bella** » (2,60 € AR). Visite de la petite île et du magnifique « Palais des Borromées » et de ses superbes jardins (9 €).
47 km

4/6 Nous commençons par la visite de l'île des pêcheurs « **Isla dei pescatori ou isola superiore** » qui est la plus petite, la moins touristique mais la plus authentique des quatre îles de l'archipel avec son petit port où sont amarrés les "lucies", ces barques à fond plat. La petite église San Vittore abrite quatre bustes de pape, en métal doré et argenté, trônant en son chœur. L'après-midi, visite de la plus grande de toutes, « **Isola Madre** » (7 €). Elle abrite un des palais des Borromées et surtout de splendides jardins qui possèdent une palette variée de plantes et de senteurs venues d'ailleurs (Japon, Chine, Amériques ..). Attention pour cette visite, l'on doit acquitter un droit d'entrée de 8,5 €

De **Carciano**, il était aussi possible de prendre un téléphérique pour accéder au "Mottarone" (1491 m) et découvrir un panorama sur le lac et la chaîne des Alpes, si la visibilité le permet.. Il est aussi possible de faire les îles à partir de **BAVENO**.

5/6 Ce matin, direction **ARONA** jusqu'au sud du lac Majeur et remontée par la côte Est avec un arrêt à **ANGERA**. Nous visiterons la forteresse de la "Rocca Borromeo". Elle abrite un magnifique musée de la poupée et de la mode enfantine et surtout une partie consacrée aux automates du XIX^e siècle (7 €). L'après-midi, arrêt au monastère "Santa Caterina del Sasso" construit à flanc de roches. Entrée gratuite mais il doit se mériter car pour y accéder de la route, nous devons descendre quelques 267 marches mais ensuite les remonter ! Il est à noter qu'il existe une desserte par bateau à partir des principales villes bordant le lac. Ensuite direction **VARESE** en passant par **GAVIRATE** (aire de service pour C.Cars) et arrêt pour la nuit sur le parking de l'usine des motos CAGIVA (à l'entrée de VARESE, tourner à droite au premier rond point et se diriger vers le lac du même nom. 45° 48.192 N 008°46.838 E).
83 km

6/6 Départ vers 7 h 30 car le personnel de l'usine arrive et direction **COMO** sur le lac de Come. Nous avons vainement essayé d'y stationner mais tous les parkings étaient saturés, donc adieu à la visite de la vieille ville. Nous remontons la côte Ouest du lac et court arrêt au village de **LAGLIO**. Nuitée à **MENAGGIO** au camping "EUROPA" sur le bord du lac (46° 01.570 N 009°14.300 E). Il est à noter qu'il y a peu d'endroit de stationnement pour nos C.Cars, même pour prendre quelques photos.
71 km

7/6 Journée de repos au camping (16.40 € avec électricité).

8/6 Ce matin nous prenons le ferry à **CADENABBIA** (12.30 €) et après une rapide traversée, nous visitons **BELLAGIO**, station balnéaire la plus huppée de la région. Ensuite descente du lac jusqu'à **COMO** puis arrêt à **BERGAMO** près d'une aire de service (45° 41.570 N 009° 38.676 E). Nous sommes montés dans la ville haute (citta alta) pour admirer la Piazza Vecchia, la chapelle Colleoni et surtout la basilique Santa Maria Maggiore, remarquable pour sa riche décoration baroque et ses tapisseries florentines. Nous terminerons notre journée sur les bords du lac d' **ENDINE** à **Monasterlo del Castello** sur la route de **LOVERE** (45° 45.722 N 009°55.788 E).
117 km

9/6 Ce matin direction **LOVERE** au nord du lac d' **ISEO** puis redescende par la côte Est et arrêt à **PISOGNE** sur le parking du super marché. Visite de la petite église de Santa Maria della Neve qui abrite une profusion de fresques datant de 1534. Ensuite, nous continuons jusqu'à **SULZANO** où nous avons trouvé un stationnement très sympathique sur l'aire "Gerolo" en haut du village (12 € avec électricité, WC et douche très propres 45° 41.303 N 010° 06.180 E). Après le repas, nous partons à pied pour prendre le ferry afin de rejoindre l'île "Monte Isola" (2.90 € AR). Chouette balade sur cette île couverte d'oliviers, où l'on trouve des pêcheurs qui font encore sécher leur poisson au soleil.
41 km

10/6 Nous continuons notre descente du lac, passons près d' **ISEO**, de **BRESCIA** pour s'arrêter à **SALO** sur le bord du lac de "GARDE". Jolie promenade le long des quais et découverte des riches décorations du chœur de la cathédrale Santa Maria Annunziata. Ensuite direction de la célèbre presqu'île de **SIRMIONE** où nous nous n'avons malheureusement pas pu nous y arrêter. Donc nous passerons par **Peschiera del Garda** pour remonter la côte Est du lac. Arrêt pour déjeuner à Colà près de **LAZISE**. Dans l'après-midi, nous nous arrêtons au village de **Bardolino** (parking 3 € les 2 heures) et terminons notre journée à **TORRI del**

Benaco sur un parking payant à l'entrée de la ville (1,5 € heure de 8 à 24 h 45°36.402 N 010° 41.121 E). Très joli village avec son port de pêche et ses rues piétonnes.

145 km

11/6 Aujourd'hui, nous remontons la rive Est du lac de Garde pour rentrer dans les Dolomites de "Brenta", à l'ouest de l'Adige. Nous passons par **S. Lorenzo in Banale** et faisons escale à **Molvengo** près du lac du même nom. Ici le stationnement est très réglementé et il y a très peu d'emplacements pour les C.Cars, sauf sur une grande aire prévue à cet effet (10 € par jour). Nous avons stationné pour le déjeuner non loin de là, près du petit stade de football (46 ° 08.529 N 010° 57.381 E). Nous continuons par **Andalo, Fai della Paganella** (village de montagne sympa avec ses fontaines), **Mezzolombardo**. Nous traversons l'Adige, direction **Bolzano** par la S 12. Ensuite nous prenons vers l'Est (S 48) et petite halte à **CAVALESE** car les places libres se trouvent près d'une fête foraine. Notre nuitée sera à **Ziano di Fiemme**, derrière l'école, près de la mairie (46° 17.177 N 011° 33.768 E). Dans le village, nous avons trouvé une excellente Pizzeria ayant des prix très abordables.

177 km

12/6 Grasse matinée, lessive et repos. L'après-midi, randonnée jusqu'à la petite chapelle de "Cavelonte" à 1300 m d'altitude.

13/6 Aujourd'hui, nous remontons vers le centre des Dolomites, halte à **Predazzo** et **Moena** pour effectuer les vidanges (5 €). Ensuite visite de **CANAZEI**, célèbre station (1465 m) dans le Val di Fassa. De là, direction **BOLZANO** par le passo Sella (2244 m) et le Val Gardena (2121 m), route magnifique et même impressionnante. A **Ponte Gardena**. Nous redescendons par la S 12 vers **BOLZANO** que nous nous contenterons de contourner. Arrêt à **Terlano** pour le repas. Ensuite, nous ferons que de traverser **MERANO** et poursuivrons la S 38 jusqu'à **LACES** où nous passerons la nuit près du stade sur la route de **TARRES** (46° 36.765 N 010° 51.480 E).

167 km

14/6 Ce matin, nous prenons le bus "Gästebus" (gratuit avec tickets pris à l'office de tourisme) du centre de **LACES** pour remonter jusqu'au départ de remonte-pente (Tarscher Alm) à 1200 m d'altitude. De là, randonnée d' 1h 30 jusqu'aux C.Cars en passant par **TARRES**. Vers 11 h nous reprenons vers l'Ouest par la S 38 puis la S 41 pour entrer en Suisse. Halte pour le repas vers **TSCHIERV** avant la montée vers le "Pas dal Fuorn". L'après-midi redescende vers l'Italie par un tunnel de 4 km (13,50€). Arrêt à **LIVIGNO**, ville sans intérêt, si ce n'est le prix du gasoil (0,607 € au lieu de 1,10 €). Direction **SONDRIO**, nous repassons en Suisse pour revenir en Italie et coucher à **TIRANO** sur l'aire de service située presque à la sortie de la ville, derrière une scierie (5 €/jour avec électricité 46° 12.828 N 010° 09.439 E).

141 km

15/6 Nous repartons plein Ouest, passons à **SONDRIO, GRAVEDONA, MENAGGIO** puis entrons une nouvelle fois en Suisse pour traverser **LUGANO** et **LOCARNO** avec une halte entre ces 2 villes à **RIVA** pour le repas. Puis direction **DOMODOSSOLA** par la vallée **VIGEZZO** (S 337). Cette route très pittoresque mais très étroite nous laisse découvrir des paysages magnifiques, des vallées profondes où serpente une voie de chemin de fer toujours en service. Nuitée à **RE** en Italie sur un grand parking gratuit en contrebas de la basilique "Sainte Marie du Sang". (46° 07.820 N 008°32.744 E)

191 km

16/6 Aujourd'hui, nous nous proposons d'atteindre la vallée d'Aoste. Nous passons le "Simplon pass" ou col du Simplon et découvrons de très jolis paysages et ensuite **SIERRE, SION** et **MARTIGNY**. Arrêt pour le déjeuner à **Sembracher** toujours en Suisse. Après,

nous attaquons le col du "Grand St-Bernard" et entrons de nouveau en Italie. Avant d'atteindre **AOSTE**, nous prenons la vallée de "VALPELLINE" et remontons jusqu'au barrage du lac "Place Moulin". Nuitée sur un vaste parking (45°53.982 N 007° 29.347 E) à 1980 m d'altitude. Journée fatigante car nous avons parcouru 260 km.

17/6 Nous décidons de rester sur place aujourd'hui et faisons une randonnée d'environ 13 km en longeant le lac vers «l'arbre monumental». De notre bivouac, nous avons le entre sept parcours différents évalués de 1 h à 5 h de marche. L'après-midi, sieste et Scrabble.

18/6 Nous repartons pour **AOSTE** afin d'y faire le plein de gasoil et quelques emplettes. Ceci étant fait, nous nous dirigeons vers le "VAL GRISENCHÉ" et stoppons après le village du même nom, au pied du barrage du lac de Beauregard sur une aire service (eau et vidange gratuit pour le moment 45° 37.238 N 007° 03.598 E Altitude 1688 m). Nous n'avons pas pu aller jusqu'à **Surier** car la route était fermée pour travaux. Visite, dans la soirée du petit village de **VALGRISENCHÉ** et de sa belle église.
69 km

19/6 En cette journée dominicale, nous partons pour une randonnée avec le casse-croûte. Nous commençons par le bord du lac en direction de **Surier**, puis remontons à l'Alpage de « Art vieille » à 2200 m. Le soir repas au Ristorante «le vieux quartier» où l'accueil est très sympa et les plats du pays peu onéreux.

20/6 Après le plein et les vides, nous redescendons la vallée pour monter la suivante "Val di Rhêmes". Arrêt à **Rhêmes Notre-Dame** pour le ravitaillement puis nous continuons la route goudronnée sur environ 5 km pour rejoindre un grand parking à 1862 m d'altitude (45° 32.646 N 007° 06.317 E). De là, plusieurs sentiers de randonnées sont indiqués et au départ de ces chemins, il y a une ferme où l'on peut s'approvisionner en fromage, beurre et œufs à des prix intéressants. Le repas terminé, nous entreprenons une marche jusqu'au refuge « Benévolo » à 2285 m. Paysages magnifiques avec de multiples cascades et de nombreuses marmottes. Il nous faudra 1 h 30 pour revenir.
39 km

21/6 Nous quittons cette jolie vallée pour entrer dans celle d'à côté "VAL SAVARENCHÉ". Halte au village de **VALSAVARENCHÉ** pour le pain et nous progressons jusqu'à **PONT**, fin de la route autorisée. Nous stationnons sur un vaste parking gratuit, avec fontaine, non loin de l'hôtel « Grand Paradiso » et du terrain de camping (45° 31.489 N 007° 12.080 E altitude 1965 m). Les casse-croûtes dans le sac à dos, nous entreprenons de rejoindre le premier glacier à 2222 m. Ce parcours, désigné comme facile, nous l'avons trouvé assez accidenté et cette vallée nous a parue moins attrayante que la précédente (les bouquetins n'étaient pas au rendez-vous).
40 km



22/6 Nous redescendons pour trouver la S 26 et la direction d'**AOSTE**. Halte à **St-Pierre** pour photographier son joli château et ensuite entrer dans le "VAL DE COGNE". Nous passons à **AYMAVILLES** où l'on contemple le château de «Challant » et nous nous arrêtons à **Pondel** pour découvrir son Pont-Aqueduc romain. Arrêt à **COGNE** sur l'aire de C.Cars gratuite de 8 h à 20 h mais 8 € la nuit (45° 36.495 N 007° 21.547 E). Après la visite de ce gros bourg pittoresque et du déjeuner, nous progressons vers **LILLAZ** pour découvrir ses célèbres cascades (aire C.Cars avec même conditions qu'à COGNE). Ceci terminé, nous montons jusqu'à **GIMILLAU** (3 km) pour admirer le panorama de COGNE et de sa vallée. Puis direction **VALNONTEY** cette superbe bourgade très authentique. Pour terminer, nous redescendons la vallée pour bivouaquer à **Pondel** sur un petit parking avec WC et lavabo très propres (45° 40.667 N 007° 13.432 E).
90 km

23/6 Nous continuons la S 26, passons à **AOSTE**, puis direction **TURIN** pour prendre le "VAL TOURNENCHE". Nous passons près du château de FENIS mais décidons d'en différer la visite car il fait très chaud et préférons la température d'altitude supérieure. Halte pour une courte visite à **VALTOURNENCHE** puis direction **BREUIL-CERVINIA**. A à peine un kilomètre avant ce village, nous arrivons sur l'aire de service C.Cars bien située face au "CERVIN" et à 5 mn à pied du petit Lac Bleu (45° 55.561 N 007° 37.253 E). Tarif normal 6 € mais gratuit lors de notre passage. Après le repas, balade autour du lac et dans les environs. **BREIL-CERVINIA** est surtout une station d'hiver huppée, ce qui explique que beaucoup d'hôtels et de boutiques étaient fermés lors de notre passage. Nous aurions aimé prendre le téléphérique pour atteindre les 3000 m d'altitude mais celui-ci était fermé du 2 mai au 24 juin.
61 km

24/6 Ce matin nous repartons vers **VALTOURNENCHE** et arrêtons à **BUSSON** (1100 m) sur le parking du téléphérique afin de le prendre pour rejoindre **CHAMOIS** (1815 m), un charmant village, accessible uniquement par ce moyen de transport (4 €AR). Après la visite de ce dernier, nous entreprenons une randonnée jusqu'au Lago LOD à 2020 m d'altitude. Emmerveillés par cette nature presque vierge (pas de voiture, seulement des petits tracteurs) et ces fabuleux panoramas, nous reprenons notre route la tête pleine de magnifiques images. D'abord la S 26 jusqu'à **VERRES** et remontée vers le "VAL D'AYAS". Halte pour le déjeuner sur l'aire de C.Cars (WC) de **BUSSON** près d'un petit lac (45° 45.752 N 007° 43.127 E). Dans l'après-midi, montée jusqu'à **CHAMPOLUC** mais n'ayant pu nous garer facilement, nous redescendons en passant par **ARTAGNOD** pour visiter l'intérieur de sa célèbre église qui malheureusement n'ouvre que le dimanche. Donc direction **ESTOUL** qui est une étape pour effectuer de belles randonnées, le village est tristounet mais dispose d'emplacements gratuits pour les C.Cars. Nous décidons de passer la nuit à **BRUSSON** après cet après-midi sans intérêt.
100 km

25/6 Aujourd'hui nous reprenons la S 26 sur quelques kilomètres pour arriver à **ISSOGNE** afin de visiter son château riche d'œuvres de la Renaissance (5 € mais gratuit pour les plus de 65 ans). Visite intéressante mais on parle très peu le Français. Après, nous quittons la S 26 vers **BARD** pour prendre le "VAL DI CHAMPORCHER" la plus courte vallée de notre périple. Nous nous arrêtons non loin de **CHAMPORCHER**, à **CHARDONNEY** sur le parking des bus au pied du funiculaire (45° 37.280 n 007° 36.403 E altitude 1450 m). Après le repas, randonnée jusqu'à **Laris** qui est l'arrivée du funiculaire (1900 m).
42 km

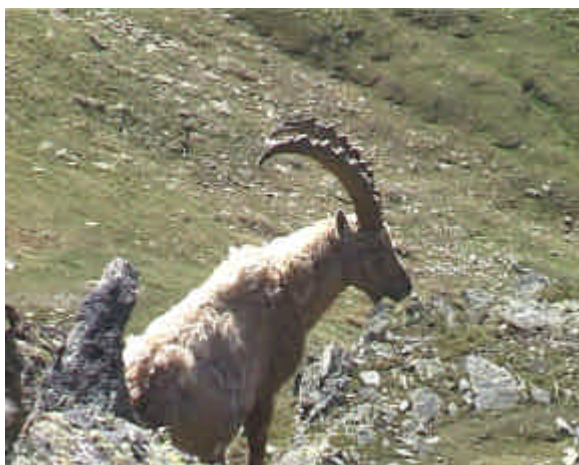
26/6 Journée de repos ce dimanche. Le matin, nous étions 3 C.Cars sur le grand parking et à l'heure de midi, les Italiens avaient investi les lieux en occupant tous les stationnements entre

CHAMPORCHER et CHARDONNEY. Il est à noter que les alentours sont équipés de nombreuses aires de pique-nique (tables, bancs, WC et même barbecues).



27/6 Redescente de la vallée et arrêt à **PONT St-MARTIN** pour photographier son célèbre pont romain. De là nous prenons le "VAL DI GRESSONEY" et faisons une halte à **ISSIME** pour admirer sa magnifique église paroissiale. Par la suite, nous continuons jusqu'au fond de la vallée pour une nuitée sur le parking de **STAFFAL** après **GRESSONEY LA TRINITE** (45° 51.378 N 007° 48.807 E altitude 1820 m). Parking payant : 10 € par jour avec eau, vidange et WC + 3 € pour l'électricité. Après le repas, randonnée vers **Rif Gabiet**.
59 km

28/6 Ce matin, nous prenons un aller et retour pour **Betta Forca** (16 €). Premier tronçon jusqu'à **S. Anna** (2182 m) en télécabine et second jusqu'à **Colle Betta** (2727 m) en télésiège. De là, nous grimpons au pied du Mont Rose à la limite des neiges éternelles (vers 2900 m) et découvrons un superbe panorama sur la chaîne des Alpes (Grand Paradis, Mont Blanc, Cervinia et Mont Rose). Nous avons eu le plaisir d'observer un bouquetin et quelques chamois. Vers 12 h 30, retour au C.Cars pour le repas. Après les vides et le plein, nous redescendons la vallée, visitons **GRESSONEY SAINT-JEAN** et nuitée à la sortie de ce village sur le parking desservant le télésiège pour **Weissmatten** (WC et vidange cassette 45° 45.662 N 007° 50.092 E).
14 km



29/6 Direction la France, halte à **SUSA** pour quelques provisions, déjeuner au "Col du Mont Cenis". Nous avons parcouru 156 km pour arriver à la frontière. Ensuite **MODANE** puis **CHAMBERY** et la suite